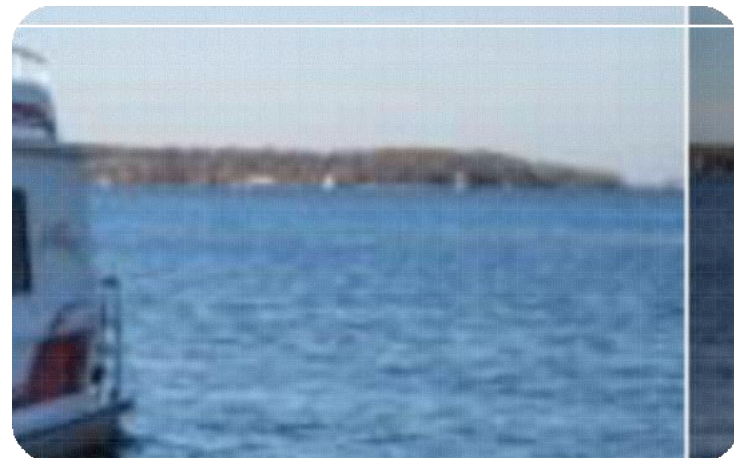


Laguna - Rejsy Dla Ciebie



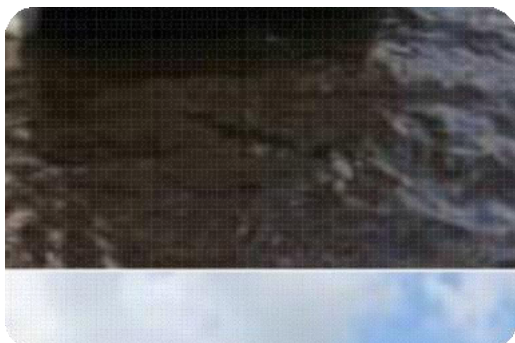
Laguna Rejsy Dla Ciebie świadczy usługi rejsów kameralnymi i nowoczesnymi statkami pasażerskimi po Jeziorze Zegrzyńskim i jego okolicach.

Myślą przewodnią jest jak najlepsza organizacja nauki połączonej z wypoczynkiem i rekreacją.

Dzięki wielu godzinom spędzonym na rejsach z naszymi Klientami poznaliśmy niezwykle piękno otaczającej nas przyrody, a także pozyskaliśmy niezliczone kontakty, które stały się inspiracją do stworzenia niekonwencjonalnej oferty wycieczek szkolnych.

Oferta którą Państwu przedstawiamy będzie z pewnością atrakcyjną formą zdobycia przez młodzież wiedzy o historii i przyrodzie, przekazywanej przez przewodników podczas zwiedzania ciekawych miejsc i zabytków oraz w trakcie specjalnie przez nas przygotowanych atrakcyjnych zabaw tematycznych.

Przekonani jesteśmy, że taka forma wypełnienia czasu na wycieczkach będzie zdecydowanie dobrze przyjęta przez jej uczestników, czyli młodzież, spełniając jednocześnie edukacyjną i wychowawczą rolę.



LAGUNA
REJSY DLA CIEBIE

Program wycieczki pięciodniowej - dzień 1

9.00 powitanie Gości w Ośrodku Revita

- zakwaterowanie i przygotowanie do rejsu

9.30 - rejs statkiem do Skansenu Wsi Polskiej w Kuligowie

- w trakcie rejsu wyświetlamy filmy i opowiadamy o powstaniu Jeziora Zegrzyńskiego, Puszczy Białej oraz historii i urokach rzek Bug i Narew

11.50 - zwiedzanie Skansenu Wsi Polskiej w Kuligowie

- lekcja historii o dawnej wsi polskiej

13.40 - Obiad w formie ogniska lub grilla

- Kielbacha Zbója i Buła Maryny oraz napoje

14.40 - rejs powrotny statkiem podczas którego odwiedzamy Wąwóz Szaniawskiego

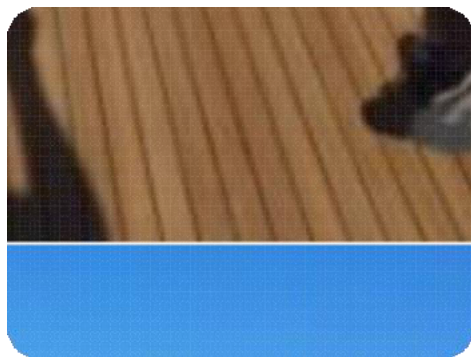
- gorące tańce na pokładzie lub wypoczynek
- zwiedzanie Wąwozu - lekcja polskiego

17.00 - powrót do ośrodka i zakwaterowanie

18.00 - kolacja

19.00 - czas wolny

- do dyspozycji Goście mają teren ośrodka Revita, 20ha lasu, boiska do siatkówki, koszykówki i piłki nożnej



dzień 2

8.00 - śniadanie

9.00 - wyjazd do Pułtuska (autokar)

9.30 - zwiedzanie Pułtuska

- barokowa Bazylika
- Muzeum Regionalne: eksponaty z wykopalisk XIII-XIV wiecznej osady
- historia miasta Pułtusk, meteoryt pułtuski, historia szkolnictwa w Pułtusku
 - miejsca związane z pobytem Napoleona i Wiktora Gomułickiego
 - zabytki świeckie i Sakralne
 - najdłuższy rynek w Europie

12.00 - dom Polonii - dawny Pałac Biskupów Polskich

- ABC dobrego zachowania przy stole, wykład, opowieści i pokazy kucharza

14.00 - obiad

15.00 - zwiedzanie Zamku

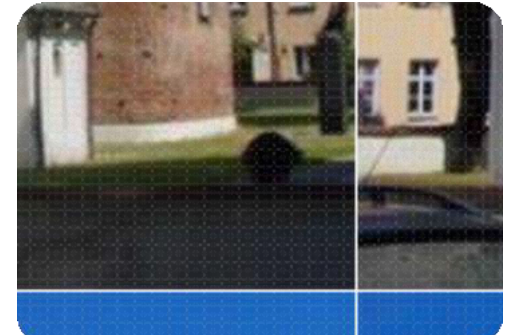
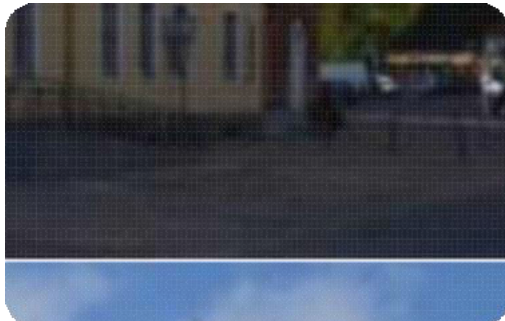
16.30 - powrót do ośrodka Revita

17.00 - pokazy tańców ludowych

- prezentacja strojów ludowych min. łowickie, kurpiowskie, krakowskie, lubelskie
- pokaz tańców narodowych; poloneza, krakowiaka, mazura, kujawiaka, oberka

18.00 - kolacja

19.30 - dyskoteka z wodzirejem



dzień 3

8.00 - śniadanie

9.00 - zajęcia grupowe „Poszukiwacze Skarbów”

- pod okiem fachowca przy pomocy map poszukujemy ukryte na terenie ośrodka przedmioty - dla najlepszych nagroda niespodzianka

11.30 - drugie śniadanie

- kanapka drwala i ciepła herbata

12.00 - wykwaterowanie

12.15 - wyjazd do Parku Linowego Radocha (autokar)

- kilka słów o alpinistyce, zabawy pod okiem instruktorów

15.30 - powrót do ośrodka Revita

16.00 - obiad

17.00 - gry i zabawy z wodzirejem

19.00 - kolacja

20.00 - czas wolny

do dyspozycji Goście mają teren ośrodka Revita, 20ha lasu, boiska do siatkówki, koszykówki i piłki nożnej



dzień 4

8.00 - śniadanie

9.00 - wykwaterowanie

9.30 - wyjazd do Twierdzy Modlin i Zapory Wodnej w Dębem

9.50 - zwiedzanie Zapory oraz obiektów wokół stopnia wodnego

11.10 - przyjazd do Twierdzy w Modlinie i wykład multimedialny

- Twierdza Modlin jako przykład architektury obronnej: rys historyczny, zapoznanie z taktyką obronną oraz wprowadzenie do zwiedzania - omówienie funkcji zwiedzanych obiektów oraz pokaz archiwalnych zdjęć

12.00 - zwiedzanie Twierdzy Modlin

- panorama okolic Modlina z wieży Tatarskiej (ujście Narwi do Wisły)
 - Działobitnia Generała Dehna
 - teren parku militarnego
- schron pułkownika Piętki (zwiedzanie budowli podziemnej-chodnika kontr minowego zamieszkałego przez nietoperze -konieczność posiadania własnej latarki)
 - Korona Ultracka
 - Stara Prochownia

15.00 - obiad

- grochówka wojskowa

16.40 - powrót do ośrodka



dzień 4

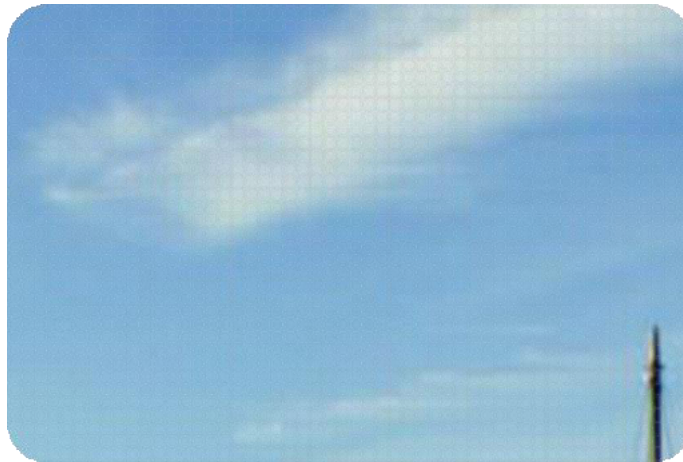
17.00 - Zapoznanie żeglarstwem i zachowaniem na wodzie

- podstawowe informacje o zachowaniu i poruszaniu się na wodzie
 - zapoznanie z rodzajami łodzi
 - nauka wiązania węzłów żeglarskich
 - woda i ekologia

19.00 - kolacja

20.00 - czas wolny

- do dyspozycji Goście mają teren ośrodka Revita, 20ha lasu, boiska do siatkówki, koszykówki i piłki nożnej



dzień 5

8.00 - śniadanie

9.00 - wyjazd do Warszawy

10.1 - zwiedzanie Warszawy

- Plac Zamkowy
- Katedra św. Jana
- Rynek Starego Miasta
- Plac im. J. Piłsudskiego

12.00 - Grób Nieznanego żołnierza

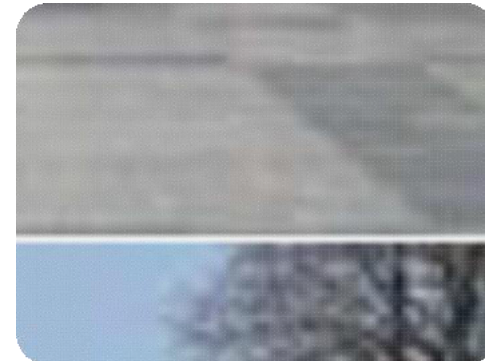
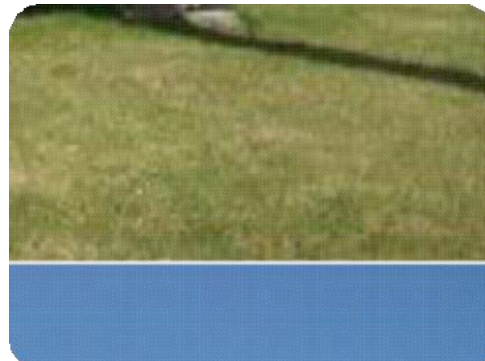
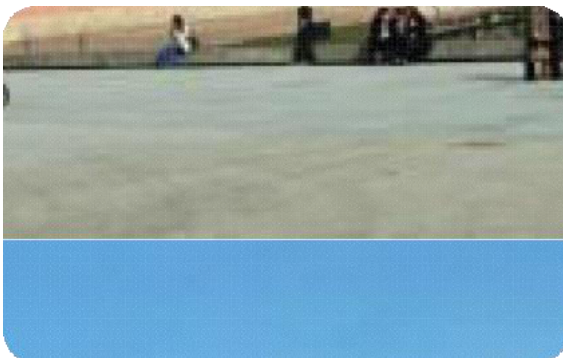
- zmiana warty i zapalenie zniczy

12.30 - zwiedzanie Zamku Królewskiego

13.45 - Muzeum Wojska Polskiego

- sale wystawowe i militarne eksponaty plenerowe

15.00 - pożegnanie i powrót



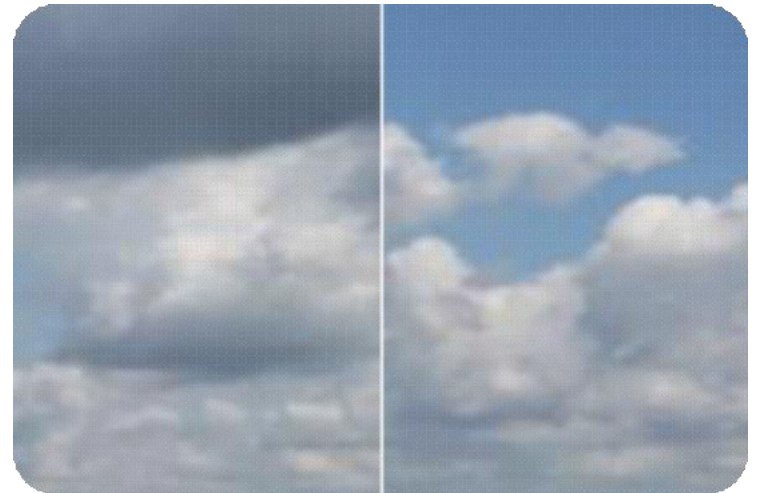
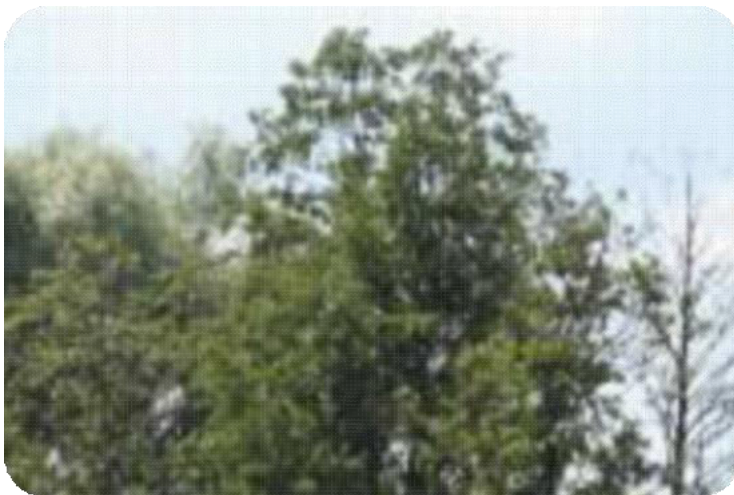
Wycieczka pięciodniowa

Koszt*

- Oferta cenowa kalkulowana indywidualnie dla każdego zlecenia

Dostępność oferty:

- od kwietnia do listopada



* Cena zawiera noclegi, wyżywienie, bilety wstępu, przewodników oraz wszystkie atrakcje wymienione w planie wycieczki

Inne zajęcia edukacyjno-rozrywkowe:

Wizyta w stadninie koni oraz przejażdżka wozem konnym

- czas - 2,5h
- cena : 30 pln/osoba

Dla chętnych istnieje możliwość wprowadzenia dodatkowych zajęć lub za dopłatą zamiany z zajęciami z programu z wycieczki

Aktualnie poniższa oferta nie jest realizowana:

Lekcje ratownictwa medycznego i udzielania pierwszej pomocy z wykorzystaniem specjalistycznego sprzętu medycznego:

- czas - 2,5h
- cena kalkulowana w zależności od wielkości grupy

Pokaz i zapoznanie z bronią ostrą oraz wyposażeniem bojowym żołnierza, nauka strzelania z broni pneumatycznej, zawody w strzelaniu do tarczy:

- czas - 2,5h
- cena kalkulowana w zależności od wielkości grupy

Pokaz działań antyterrorystycznych oraz zapoznanie z bronią ostrą i wyposażeniem bojowym żołnierza:

- czas - 2,5h
- cena kalkulowana w zależności od wielkości grupy

Lekcja nauki nawigacji i orientacji w terenie z wykorzystaniem map, kompasu oraz przyrody(teren zabezpieczony):

- czas - 4h
- cena kalkulowana w zależności od wielkości grupy

Dane kontaktowe:

e-mail: rezerwacje@rejsydlaciebie.pl

tel. 608 520 090